

訪問範囲

訪問可能範囲

調布市全域

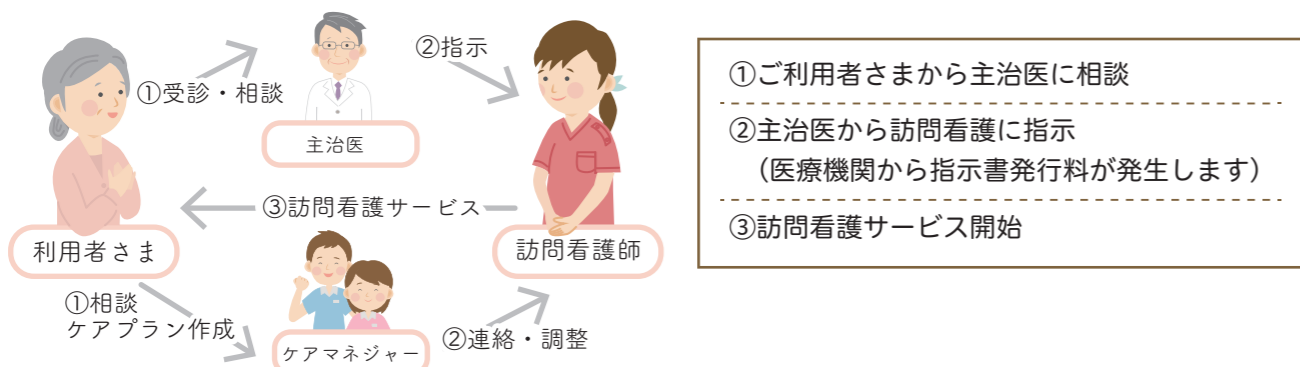
※調布市以外にお住まいの方も
お気軽にご相談ください。



訪問範囲目安

ご利用の流れ

ご検討の際は**主治医**か**担当ケアマネジャー**にご相談ください。東山会のケアマネジャーにもご相談いただけます。



お問い合わせ

東山訪問看護ステーション

東山訪問看護ステーション 仙川サテライト

TEL : 042-481-5626 FAX : 042-481-5632

受付時間 : 月～土曜日 8:30～17:00(休み:日曜日・祝日・12/30～1/3)

お気軽にお問い合わせください



その他の在宅医療サービス

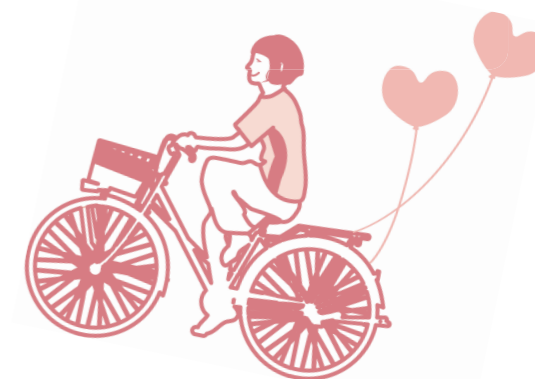
- ・調布東山病院 訪問診療 TEL:042-443-2317
- ・調布東山病院 訪問リハビリテーション事業所 TEL:042-481-5586
- ・とうざん居宅介護支援事業所 TEL:042-481-5731

受付時間:月～土曜日 8:30～17:00(休み:日曜日・祝日・12/30～1/3)

医療法人社団 東山会

東山訪問看護 ステーション

「この家で、この街で暮らしていきたい想いに
寄り添う訪問看護です」



ご挨拶

この家で この街で 暮らしていきたい

東山訪問看護ステーションはこのような想いに寄り添いながらお伺いします。私たちに、今まで積み重ねてこられた人生の物語を聴かせてください。

訪問看護の専門家として「その人らしい生活」が送れるよう、根拠に基づきお手伝いさせていただきます。

その人らしさを支えるという責任を感じながら、巡り合えましたご縁を大切に、訪問看護を利用してよかったと思っただけのよう安心とぬくもりをお届けします。

東山訪問看護ステーション管理者 佐久本 和香
在宅ケア認定看護師

訪問看護とは

病気や障がいを持った方が住み慣れた地域や家で、その人らしく主体性を持った生活を送れるよう、生活の場に訪問し看護を行うサービスです。

ご本人の意思を尊重し、病気の悪化予防や健康の維持・回復に向けて医師や多職種と協力しながら、療養生活を支援します。

訪問看護の役割・事例

Aさん（75歳）の状態

- ・大腿骨骨折
- ・一人暮らし

自宅で転倒し、大腿骨骨折で入院していた一人暮らしの75歳女性。退院後は遠方に住んでいる娘さんが、仕事の合間を見つけてはAさんの所に通い、介護をする日々でした。しかし、すべての介護を一人でおこなっていたため、娘さんはとうとう体調を崩してしまいました。ある時、訪問看護を知り、かかりつけの先生に相談。週1回骨折部分の経過観察や体調確認、服薬管理をすることになりました。さらにケアマネジャーと相談しヘルパーも導入することになりました。多職種が交代でAさんを見守ることで、娘さんにも時間と心の余裕ができました。ご本人も人の出入りがあるため一人暮らしに不安を感じず、娘さんも自分の時間がもてるようになり、みんなに笑顔が見られるようになりました。



訪問看護サービスの内容

全身状態の観察

- ・異常の早期発見
- ・健康状態の観察

医療処置や医療機器の管理・指導

- ・バルン交換、各種カテーテルの管理
- ・床ずれの処置
- ・点滴、在宅酸素、呼吸器などの対応を主治医と連携

療養指導

- ・療養環境の整備
- ・生活のアドバイス

服薬指導

- ・内服の確認
- ・配薬や服薬に関する助言

緩和ケア

- ・その人らしく生きるお手伝い
- ・痛みに対し、主治医と一緒にサポート

介護の支援と一部介助・指導

- ・入浴介助や整容、食事介助
- ・胃瘻からの注入、栄養指導
- ・調理指導
- ・排便ケア



24時間 365日対応

東山訪問看護ステーションでは、営業時間内だけでなく24時間365日体調に関する電話相談や必要に応じて臨時訪問いたします。営業時間外でも交通費はいただきません。

※夜間対応は別途料金あり

ご利用の対象となる方

主治医が必要と認めた方であれば、どなたでもご利用できます

- ・病気や障がいでお困りの方
- ・介護保険をご利用の方
- ・医療機器（在宅酸素・点滴・呼吸器など）を使用している方

次のような疑問がある方も、お気軽にご相談ください

- ・ずっと家で暮らしていきたいができるだろうか
- ・家族で介護できるだろうか
- ・家で容態が急変したらどうしよう

ご利用料金

介護保険または医療保険での利用が可能です。基本は介護保険が適用となります。

【1ヶ月のご利用料金の例】

毎週1回のご利用 1割負担の場合

要介護	約 5,000 円
要支援	約 4,300 円
医療保険	約 5,200 円

※負担割合、週の訪問回数に応じて変わります